



064 29-222-11
064 15-880-78

www.etnogajevi.com • office@etnogajevi.com • Gajevi bb, Sevojno

PORODIČNI STAMBENI OBJEKAT - PO SISTEMU KLJUČ U RUKE -





*Porodični stambeni objekat nudi sve što moderan čovek želi,
bez obzira na životni stil, godine ili interesovanja.*

*Skladno uklopljen u okruženje, projektovan je tako da na
najbolji način iskoristi prednosti lokacije na kojoj se nalazi i
da napravi ravnotežu između savremene arhitekture i
zelenih površina.*





Predmetna lokacija se nalazi na Zlatiboru, u okviru katastarske opštine Jablanica, u neizgrađenom i netaknutom prirodnom ambijentu. Parcela u obuhvatu ovog projekta je k.p. 102/280 KO Jablanica površine 401m² i nalazi se na nadmorskoj visini od 1011,00 metara nad morem.

Predmetna lokacija udaljena je vazdušnom linijom 2,80km od Ribničkog jezera, 3,60km od centra Zlatibora, 4,60km od Ski centra Tornik.



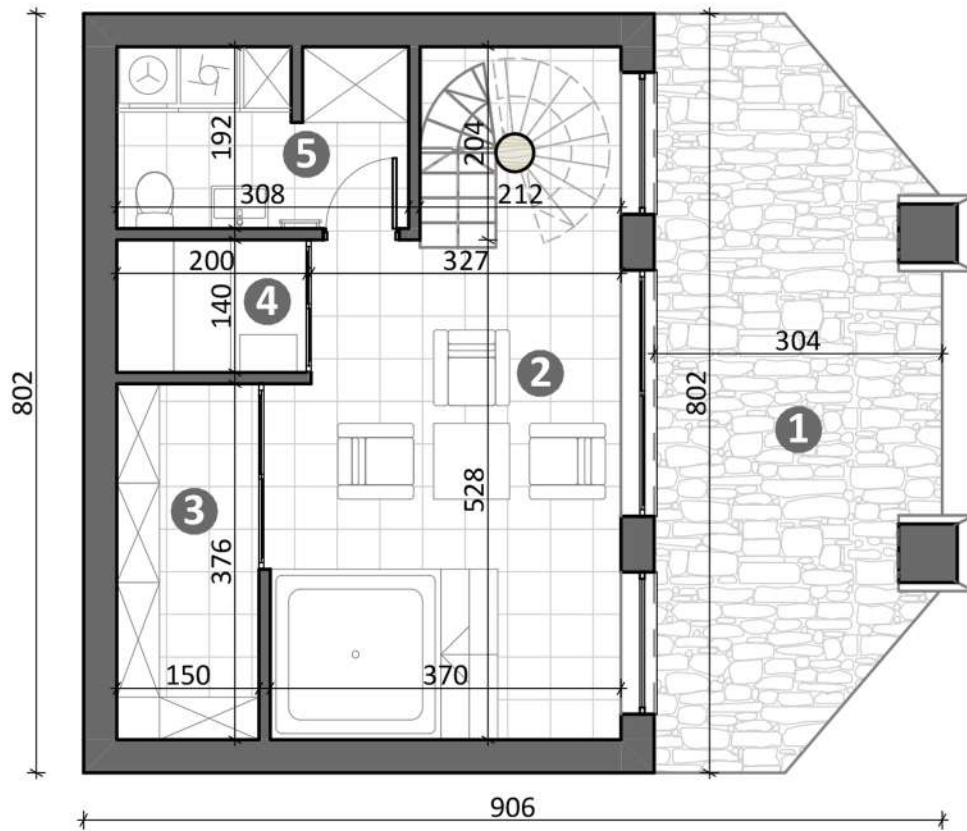


Arhitektura porodičnog stambenog objekta je usklađena sa arhitektonskim nasleđem ovog područja kroz primenu prirodnih, tradicionalnih lokalnih materijala i u skladu sa vremenom i sredinom. U cilju stvaranja savremenog arhitektonskog izraza ne narušavajući kontekst prirodnog ambijenta, a u skladu sa klimatskim uslovima i tradicijom ovog područja, postignuta je moderna forma objekta kroz primenu prirodnih materijala. Očuvana je ambijentalna vrednost područja i formiran jedinstven karakter prostora, odnosno „duh mesta“.





osnova suterena



tabelarni prikaz sa namenom površina

r.b.	prostorija	P (m ²)	O (m)	pod
1	trem - terasa	20,41	21,80	kamen
2	višenamenska prostorija	21,26	22,75	keramika
3	vinski podrum	5,64	10,52	keramika
4	sauna	2,80	6,80	keramika
5	toalet i vešeraj	5,82	11,60	keramika
neto površina etaže		Σ 55,93m²		
neto površina etaže redukov. -3%		54,25m²		
bruto površina etaže		66,63m²		



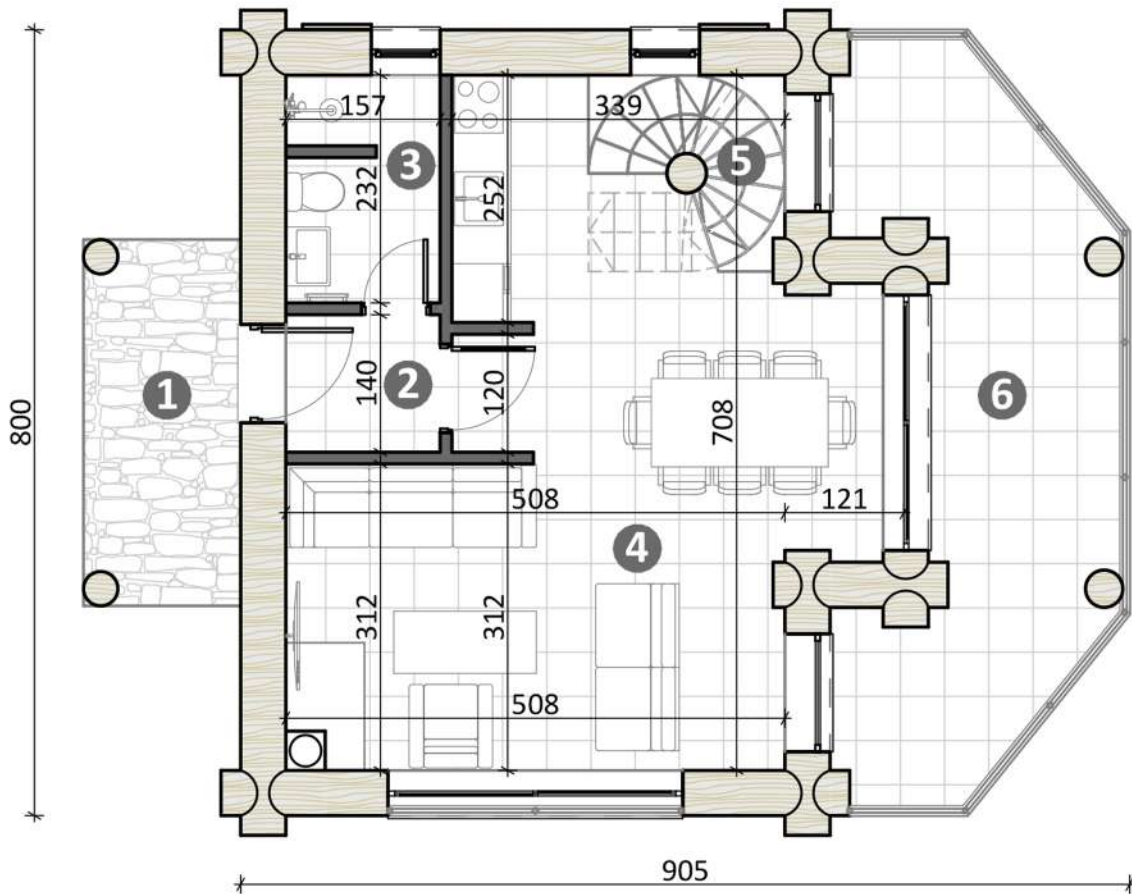


3D perspektivni prikaz suterena





osnova prizemlja



tabelarni prikaz sa namenom površina

r.b.	prostorija	P (m ²)	O (m)	pod
1	trem	5,78	12,84	kamen
2	hodnik	2,20	5,94	keramika
3	kupatilo	3,53	9,62	keramika
4	dn. soba, kuhinja i trpezarija	28,16	29,34	keramika
5	stepenice	2,91	8,88	drvo
6	terasa	16,57	25,95	keramika
neto površina etaže		Σ 59,15m²		
bruto površina etaže		72,43m²		



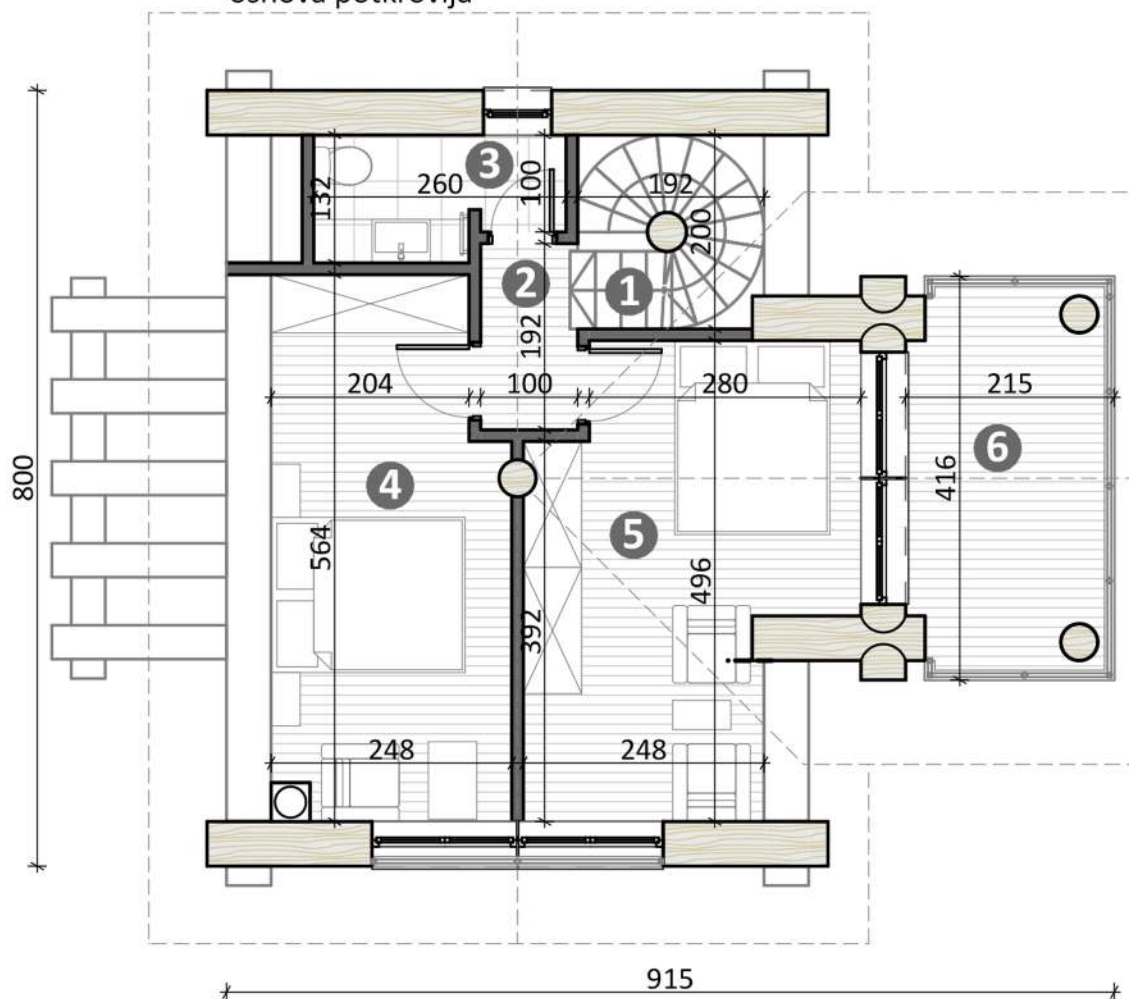


3D perspektivni prikaz prizemlja





osnova potkrovlja



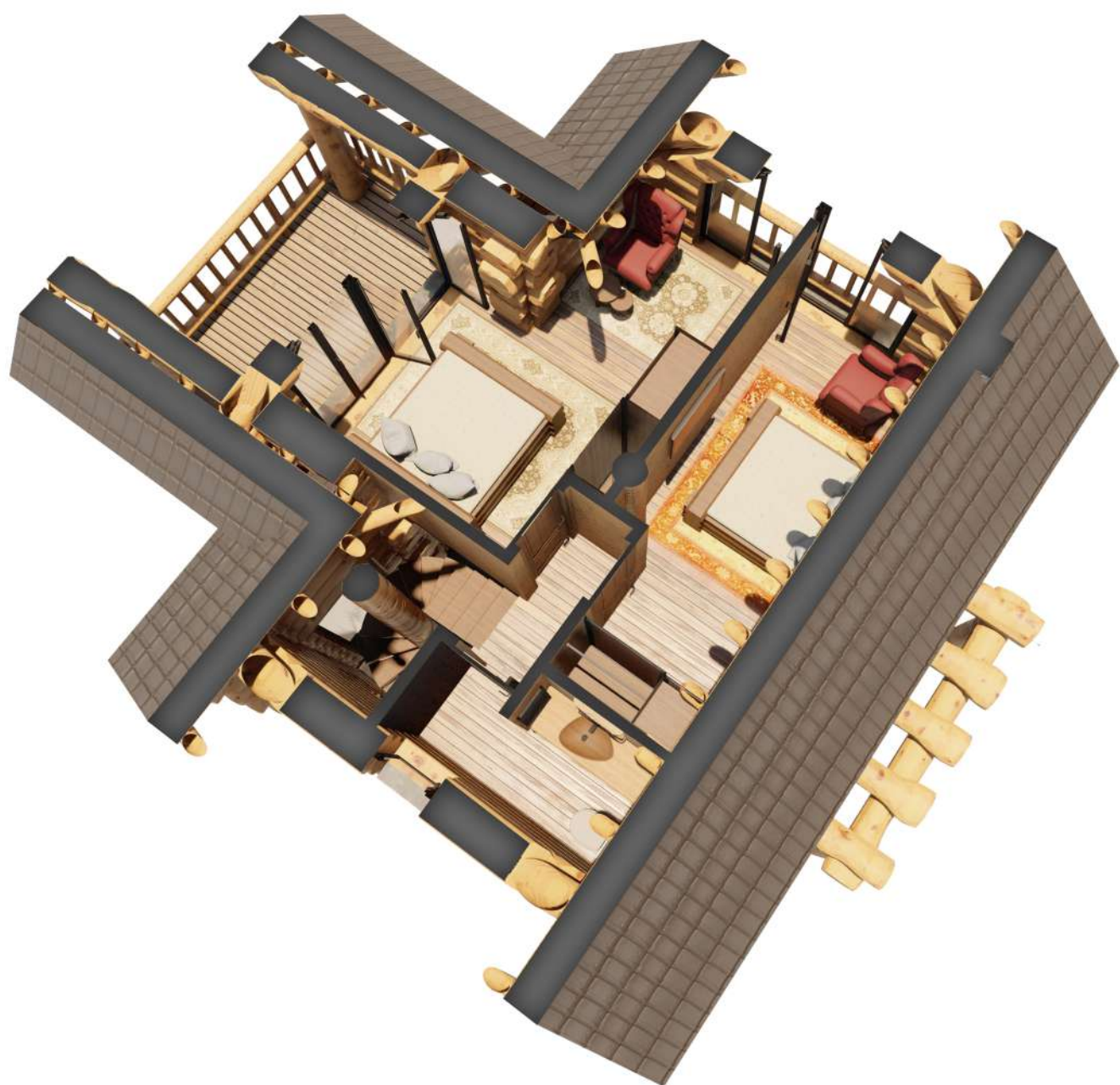
tabelarni prikaz sa namenom površina

r.b.	prostorija	P (m ²)	O (m)	pod
1	stepenice	3,06	9,26	drvo
2	predsoblje	1,92	5,84	brod. pod
3	toalet	3,08	8,30	keramika
4	spavaća soba	11,15	15,50	brod. pod
5	spavaća soba	13,76	16,88	brod. pod
6	terasa	8,49	15,00	brod. pod
neto površina etaže		Σ 41,46m²		
bruto površina etaže		49,35m²		





3D perspektivni prikaz potkrovlja





tehnička specifikacija:

zidovi suterena	YTONG blokovi sa oblogom od kamena
zidovi prizemlja i potkrovlja	balvani od crnog bora
krov	crep





tehnička specifikacija:

ulazna vrata	sigurnosna vrata sa pojačanim stepenom zaštite od provale
fasadna stolarija	aluminijumska sa trostrukim staklom
nadstrešnica	5.50x5.50m sa 2 parking mesta





tehnička specifikacija:

bazen	spoljni bazen dimenzija 5.00x3.00m
nadstrešnica	4.40x4.00m sa letnjom kuhinjom
ograda	zidana ograda sa oblogom od kamena i ispunom od balvana od crnog bora





tehnička specifikacija:

parter oko bazena	VPC deking sistem
pod trema i nadstrešnice	obloga od prirodnog kamena
letnja kuhinja	puno drvo

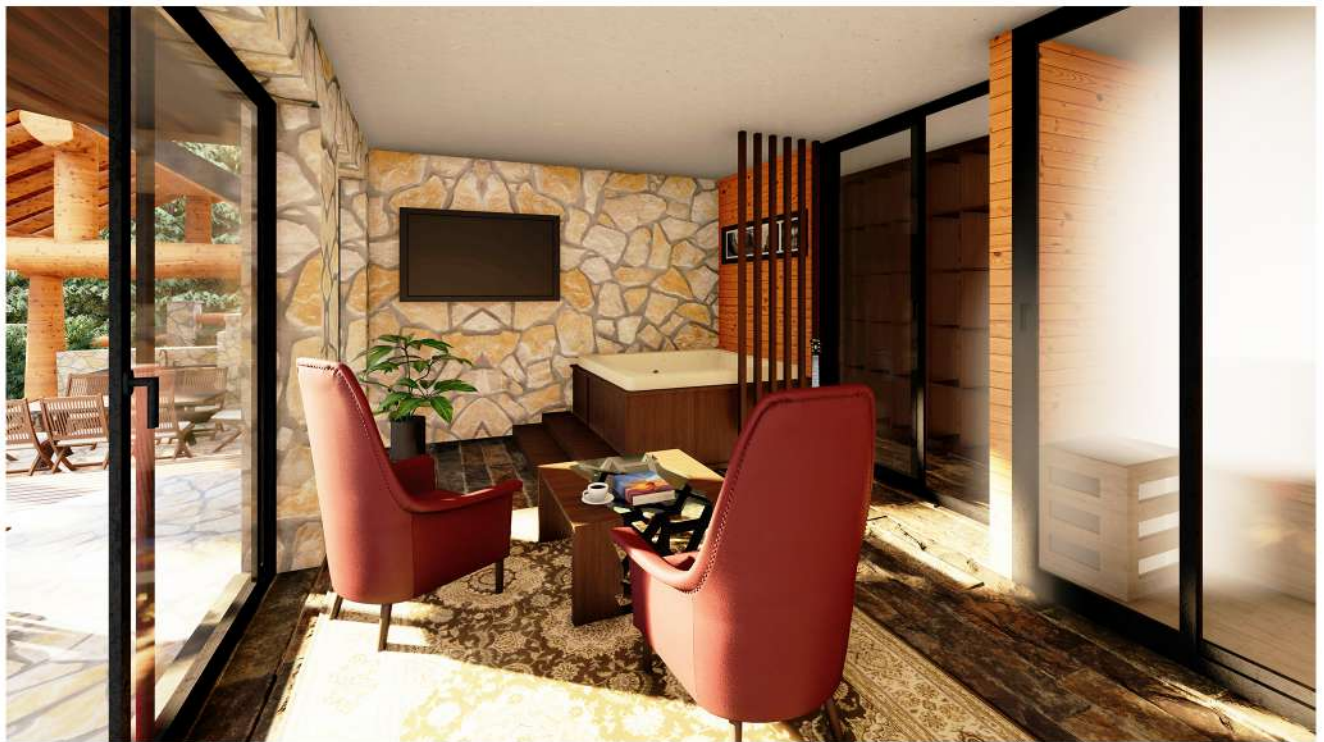




tehnička specifikacija:

podovi	keramičke pločice i brodski pod
unutrašnja stolarija	puno drvo
kuhinja	puno drvo





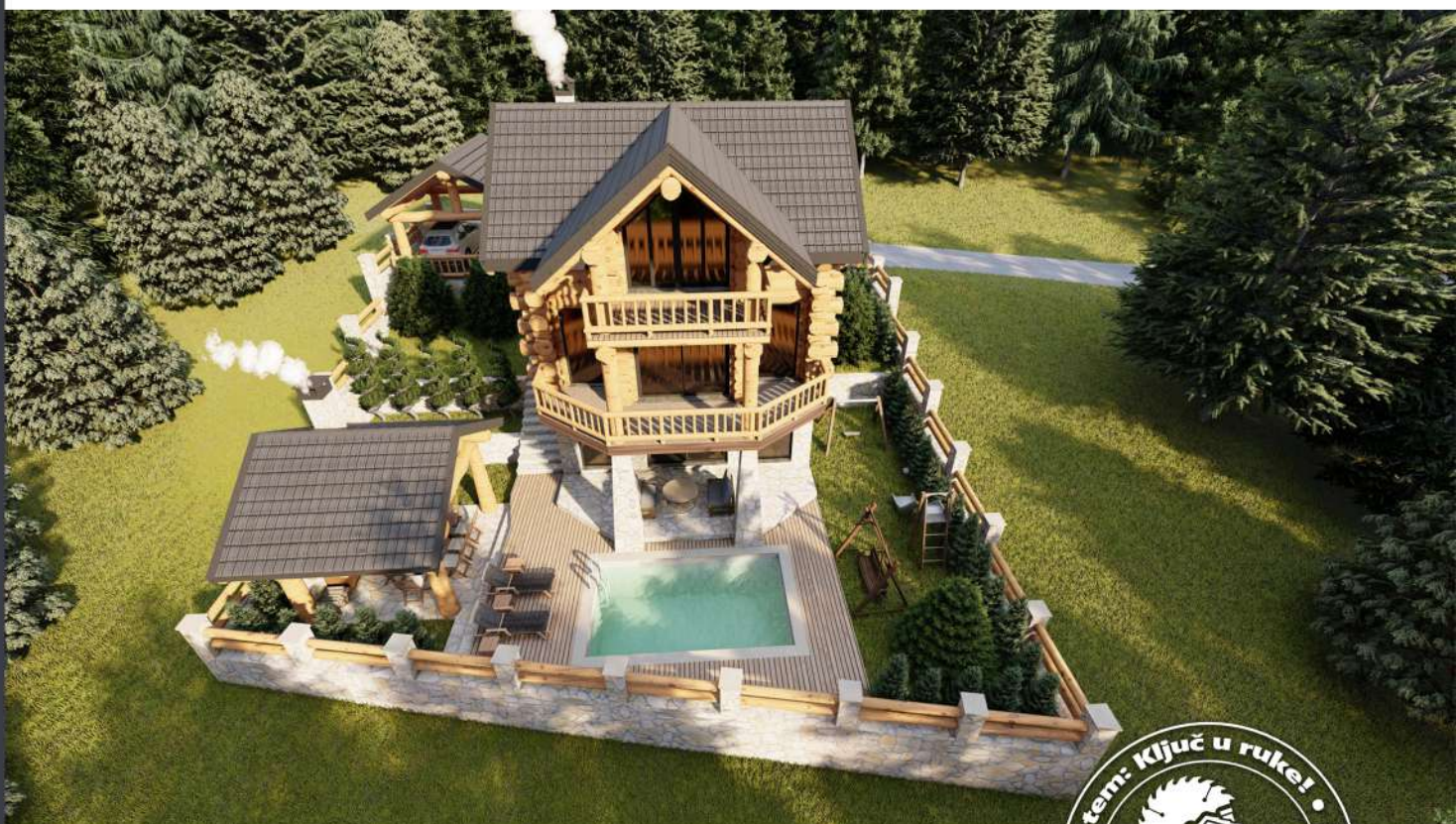
tehnička specifikacija:

vinski podrum	3.75x1.50m
sauna	1.40x2.00m
spa zona	višenamenski prostor sa đakuzi kadom





3D vizuelni prikaz sa istočne strane





3D vizuelni prikaz sa južne strane





3D vizuelni prikaz sa zapadne strane





3D vizuelni prikaz sa severne strane



3D vizuelni prikaz dnevne sobe





3D vizuelni prikaz dnevne sobe



3D vizuelni prikaz trpezarije

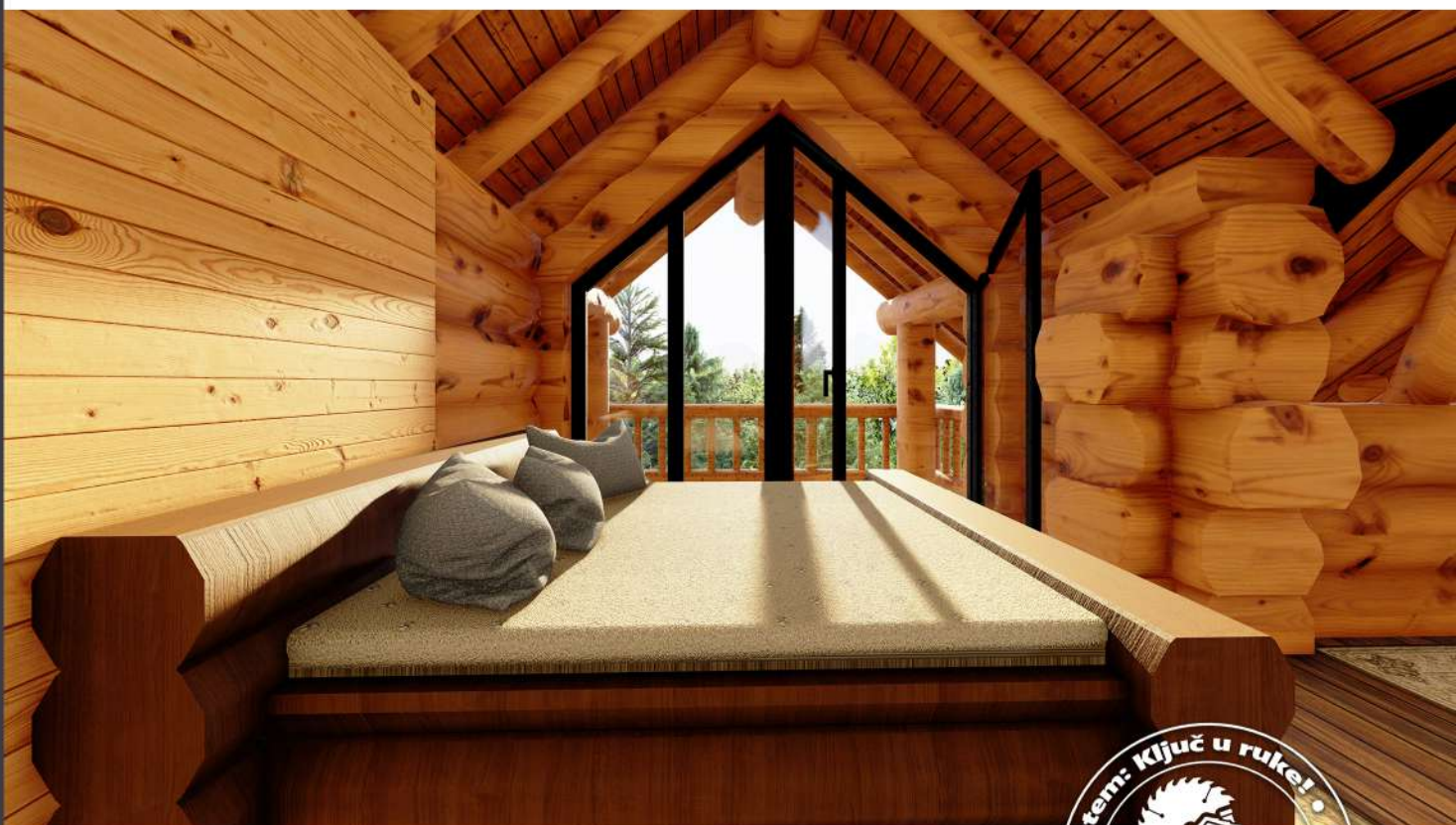
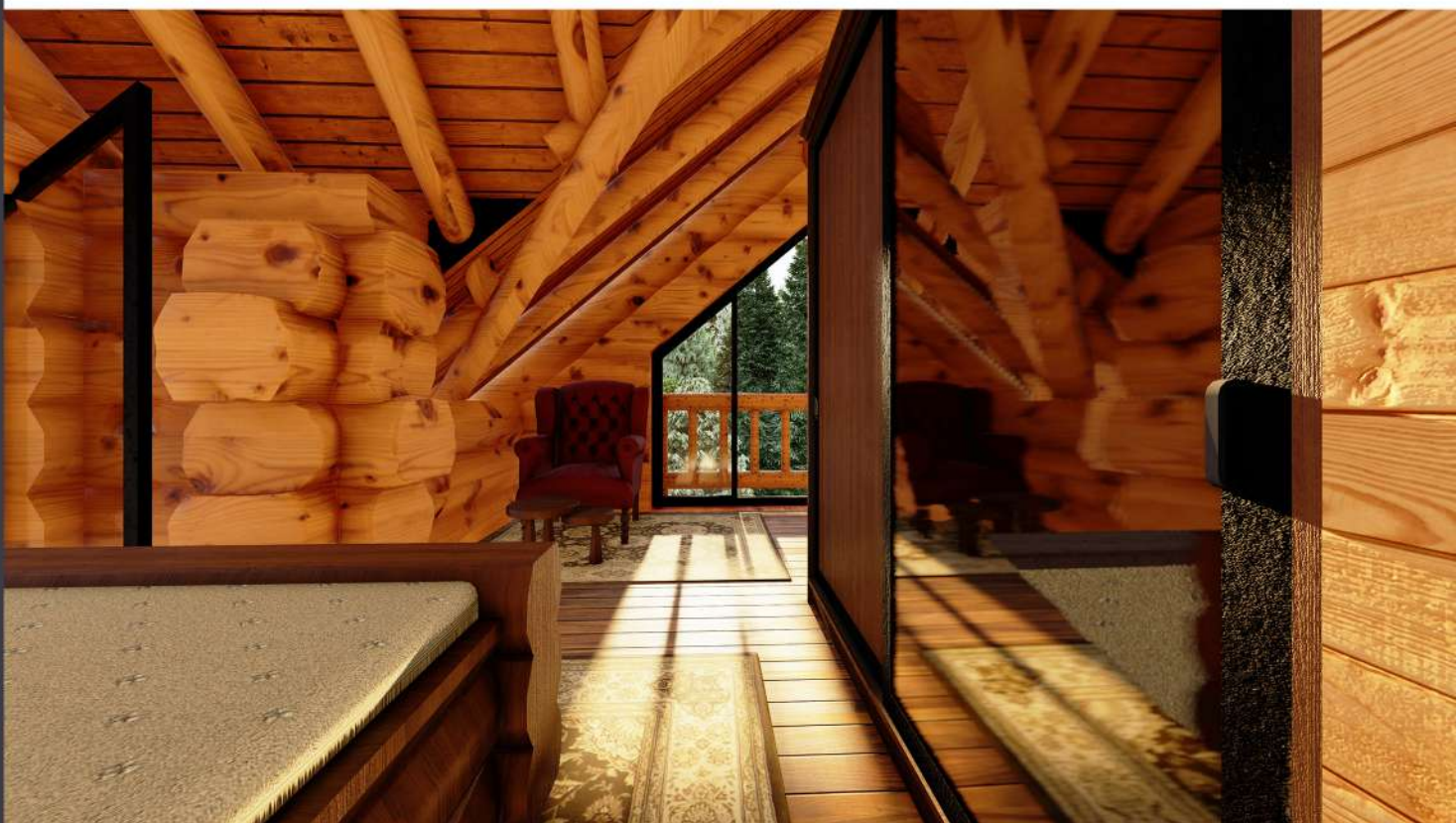


3D vizuelni prikaz višenamenske prostorije





3D vizuelni prikaz spavaće sobe




tehnička specifikacija:

- volumen suterena je izveden u YTONG sistemu, odnosno od blokova visokih termičkih karakteristika
- spoljni zidovi prizemlja i potkrovlja izrađeni su od balvana crnog bora prosečne debljine 46cm
- pregradni zidovi debljine 12cm (podkostrukcija 8x5cm štafne, zidna obloga 2cm, paropropusna folija, mineralna vuna 10cm, paropropusna folija, zidna obloga 2cm)
- izrada krovne konstrukcije od balvana prosečne debljine 18cm
- daščanje krova, postavljanje distancera, kamene vune 10cm, drugi sloj daščanja, paropropusna folija, podletva, letva, crep
- pod suterena i prizemlja od keramike I klase
- pod potkrovlja je patos ispod kojeg se postavlja kamena vuna debljine 3cm kao zvučna izolacija, OSB ploče 1,5cm, brodski pod 2cm, zaštićeno odgovarajućim lakom
- pod terase u prizemlju od protiv klizne keramike I klase
- patos terase u potkrovlju debljine 4cm preko gredi od balvana
- u mokrim čvorovima i kuhinji keramika I klase
- postavljanje aluminijske stolarije sa trostrukim niskoemisionim staklom punjenim argonom
- unutrašnja vrata od punog drveta
- grejanje na električnu energiju
- energetska kapacitet brojila je kapaciteta 27,06 kW (limitatori 40A)
- kompletna strujna instalacija u odgovarajućim preseccima
- kanalizaciona i vodovodna instalacija u mokrim čvorovima i kuhinji
- vodovodni priključak na opštinsku vodovodnu mrežu sa sopstvenim vodomerom
- instalacije fekalne kanalizacije sprovedene u tehnički ispravnu, vodonepropusnu septičku bio jamu
- peskarenje i fino brušenje balvana
- spoljna zaštita u 3 sloja (impregnacija, osnovni lak, završni lak sa voskom)
- unutrašnja zaštita u 3 sloja (impregnacija, osnovni lak, završni lak na vodenoj bazi)
- unutrašnje kružno stepenište sa ogradom
- ograda na spoljnim terasama i balkonima od balvana crnog bora
- u okviru dnevne sobe se nalazi kamin
- na etaži suterena nalaze se vinski podrum, sauna, kao i višenamenska prostorija sa spa zonom
- obloge od prirodnog kamena, ispitanog i u skladu sa vremenskim prilikama i okruženjem
- kuhinjski elementi izrađeni od punog drveta
- zaštita drveta antiseptik sredstvom protiv budji i insekata
- svi propratni limarski radovi





 064 29-222-11
064 15-880-78